

NT 22/1 AP L

NT 22/1 Ap on monipuolinen ja tehokas kompaktisarjan märkä-kuivaimuri pienehköjen alueiden siivoukseen. Verkkovirralla toimiva malli.



Made in Europe



Tuotenumero

1.378-600.0

- Tehokas puoliautomaattinen suodattimen puhdistus
- Imuletkun liitäntä koneen päällä
- Kosteudenkestävä PES patruunasuodatin

Tekniset tiedot

EAN koodi		4054278287928
Jännite	Ph / V / Hz	1 / 220 - 240 / 50 - 60
Ilman läpivirtaus	l/s	72
Alipaine	mbar / kPa	249 / 24,9
Säiliötilavuus	l	22
Säiliön materiaali		Muovi
Liitäntäteho	W	max. 1300
Varusteiden halkaisija		ID 35
Virtajohdon pituus	m	6
Äänenvoimakkuus	dB(A)	71
Paino (ilman varusteita)	kg	5,7
Paino (sis. tuotepakkauksen)	kg	8,2
Mitat (p x l x k)	mm	380 x 370 x 480

Laite

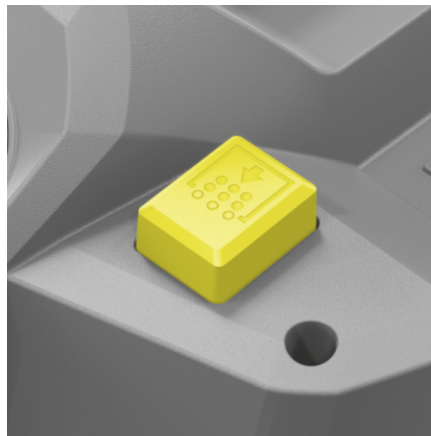
Imuletku	m	1,9 / imukahvalla
Imuputki	kpl x mm	2 x 505 / Muovi
Pölypussi	kpl	1 / Fleece
Lattiasuulake märkä- ja kuivaimurointiin	mm	300
Rakosuulake	■	
Patruunasuodatin		PES
Suodattimen puhdistus		Puoliautomaattinen, Ap, suodattimen pudistusjärjestelmä
Turvallisuusluokitus		II
Säiliön pyörä seisontajarrulla	■	

■ Toimituksen mukana.



Kevyt ja kompakti mitoiltaan

- Laite on helppo ja kätevä kuljettaa sekä varastoida.



Puoliautomaattinen suodattimen puhdistus

- Puoliautomaattinen suodattimen puhdistus takaa jatkuvan hyvän imutehon.



Kosteudenkestävä PES patruunasuodatin

- Kätevä vaihto kuiva- ja märkäimuroinnin välillä ilman, että pitää kuivata PES patruunasuodatinta.
- Pestävä, erinomaisesti kosteutta kestävä PES suodatin.

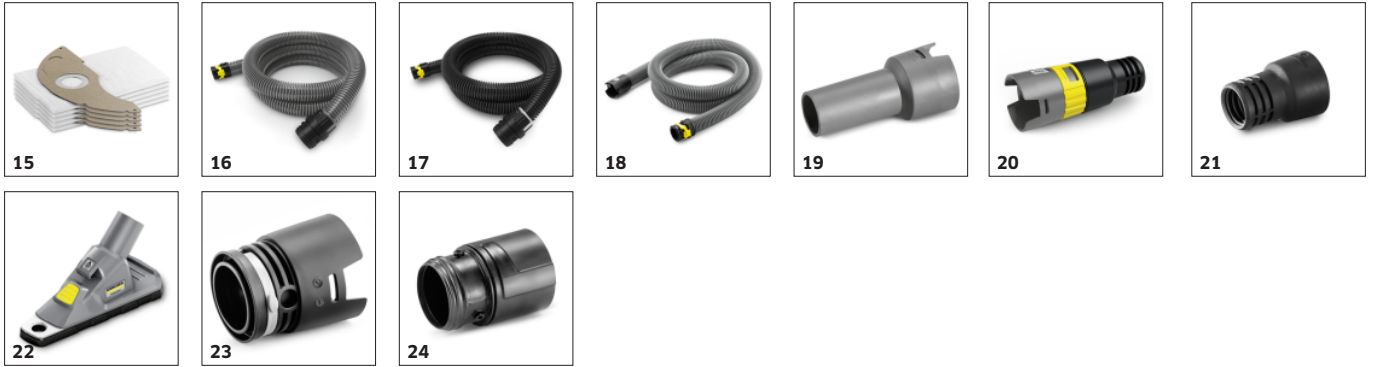
VARUSTEET NT 22/1 AP L 1.378-600.0



		Tuotenumero	Kuvaus	
PATRUUNASUODATIN, VAKIO BIA C PÖLYLUOKKA M				
Patruunasuodatin, PES				
Patruunasuodatin, PES	1	2.889-219.0	Märkä-kuivaimurin patruunasuodatin. Materiaalina erinomaisesti kosteutta kestävä PES. Pölyluokka L.	■
TAIVUTETUT IMUPUTKET				
Taivutetut imuputket, muovia				
Imurikahva DN 35 / NT	2	2.889-199.0	Ergonomisesti muotoiltu imurikahva. Sopii erityisesti hienon pölyn imurointiin. Mitoitus uudempiin NT-sarjan märkä-kuivaimureihin. Halkaisija 35 mm.	■
Imurikahva DN 35, antistattinen	3	2.889-148.0	Ergonomisesti muotoiltu imurikahva, jossa mitoitus uudempiin T-sarjan pölynimureihin ja NT-sarjan märkä-kuivaimureihin. Ilmavirran säätö ja antistaattinen rakenne. Halkaisija 35 mm.	□
Imurikahva DN 35 / NT antistattinen	4	2.889-168.0	Ergonomisesti muotoiltu imurikahva. Sopii erityisesti hienon pölyn imurointiin. Mitoitus uudempiin NT-sarjan märkä-kuivaimureihin. Halkaisija 35 mm.	□
Imurikahva DN 35 / NT	5	2.889-170.0	Ergonomisesti muotoiltu imurikahva. Mitoitus uudempiin NT-sarjan märkä-kuivaimureihin. Halkaisija 35 mm.	□
SUULAKKEET				
Lattiasuulakkeet				
Lattiasuulake DN 35 / NT, 300 mm	6	2.899-811.0	Harjoilla ja imukumeilla varustettu imurin lattiasuulake. Mitoitettu NT-sarjan märkä-kuivaimureille. Halkaisija 35 mm ja työskentelyleveys 300 mm. Putkiosassa imurin runkoon sopiva kiinnike.	■
Lattiasuulake DN 35 / NT, 360 mm	7	2.889-152.0	Harjoilla ja imukumeilla varustettu lattiasuulake, joka on mitoitettu NT-sarjan märkä-kuivaimureille. Halkaisija 35 mm ja työskentelyleveys 300 mm.	□
Rakosuulakkeet				
Rakosuulake DN 35 / NT 225 mm	8	2.889-159.0	Imurin muovinen rakosuulake, joka on mitoitettu NT-sarjan märkä-kuivaimureille. Halkaisija 35 mm.	■
Autonimurointisuulakkeet				
Autosuulake DN35, DN 35, 100 mm	9	2.889-356.0	Auton sisätilojen imurointiin suunniteltu suulake. Taivutettu muoto tuo lisää ulottuvuutta imurointiin. Kärkiosan leveys 100 mm. Mitoitus märkä-kuivaimureille, joiden putkikoko on 35 mm.	□
Autosuulake, DN 35, 90 mm	10	6.906-108.0	Auton imurointiin suunniteltu, taivutettu suulake, jonka työskentelyleveys on 90 mm. Mitoitettu NT-sarjan märkä-kuivaimureille. Halkaisija 35 mm.	□
Imusuulake, kumikärki 45°				
Kumisuulake, DN 35, 45° kärki	11	6.902-104.0	Kuminen NT-märkä-kuivaimurin rakosuulake. Pituus 217 mm, sovitus 35 mm putkelle. Joustava materiaali soveltuu hyvin erikoiskohteiden imurointiin. Kärjen viistous 45 astetta.	□
Kumisuulake, DN 40, 45° kärki	12	6.902-105.0	Kuminen NT-märkä-kuivaimurin rakosuulake. Pituus 220 mm, sovitus 40 mm putkelle. Joustava materiaali soveltuu hyvin erikoiskohteiden imurointiin. Kärjen viistous 45 astetta.	□
IMUPUTKET				
Imuputket muovi				
Imuputki, muovi DN 35, 0,5 m	13	2.889-218.0	Imurin muovinen imuputki. Halkaisija 35 mm, pituus 0,5 m. Toimituksessa 2 putkea.	■
Imuputket metallia				
Imuputki, metallia, DN 35, 0,5 m	14	6.902-074.0	Imurin kromattu imuputki. Halkaisija 35 mm, pituus 0,5 m. Toimituksessa 1 putki.	□

■ Toimituksen mukana. □ Saatavilla olevat varusteet.

VARUSTEET NT 22/1 AP L 1.378-600.0



		Tuotenumero	Kuvaus	
PÖLYPUSSI				
Fleece-pölypusit (3-kerroksiset)				
Pölypusi fleece, 5 x , NT 22/1	15	2.889-217.0	Kestävästä fleece-materiaalista valmistettu NT 22/1 -märkä-kuivaimurin pölypusi. Tarjoaa hyvän suojan repeytymistä vastaan. Täyttää pölyluokan L vaatimukset.	<input type="checkbox"/>
IMULETKUT				
Imuletku, Clip system 2.0 (pölynimureissa vuodesta 2017 lähtien)				
Imuletku DN 35, 2,5 m	16	2.889-134.0	NT-märkä-kuivaimurin imuletku, jossa pikaliitin. Halkaisija 35 mm.	<input type="checkbox"/>
Imuletku DN 35, antistaattinen, 2,5 m	17	2.889-136.0	NT-märkä-kuivaimurin imuletku, jossa antistaattinen rakenne ja pikaliitin. Halkaisija 35 mm.	<input type="checkbox"/>
Imuletku / imurin jatkoletku DN 35, 2,5 m	18	2.889-145.0	NT-märkä-kuivaimurin jatkoletku imuletkulle. Mukana pikaliitin (clip-system).. Halkaisija 35 mm.	<input type="checkbox"/>
SOVITINKAPPALEET				
Sovitin C ID, (clip-kiinnike - kartio)				
Imurin adapteri suulakkeille DN 35	19	5.407-005.0	NT-sarjan märkä-kuivaimureihin ja T-pölynimureihin sopiva adapteri. Mahdollistaa halkaisijaltaan DN 35 rakosuulakkeiden ja imuputkien kytkemisen suoraan uudenmalliseen DN 35 imuletkun päähän	<input type="checkbox"/>
Sovitin sähkötyökaluille, clip-kiinnitys, antistaattinen				
Työkaluliitin imuriin, antistaattinen	20	2.889-151.0	Märkä-kuivaimurin sovitin, jonka avulla sähkötyökalut voidaan liittää imuriin. Kuminen soviteosa ja ilmamäärän säädin. Antistaattinen rakenne.	<input type="checkbox"/>
Sovitin sähkötyökaluille, kierteellä				
Työkaluliitin imuriin	21	5.303-877.0	Kuminen työkaluliitin, jonka avulla märkä-kuivaimuri voidaan kytkeä käsityökalun poistoputkeen.	<input type="checkbox"/>
MUUT VARUSTEET MÄRKÄ-KUIVAIMUREIHIN				
Porausadapteri imuriin	22	2.679-000.0	Märkä-kuivaimurin sovitin, jonka avulla porauksesta tuleva puru saadaan imettyä suoraan imuriin. Erinomainen apuväline esimerkiksi tauluja kiinnitettäessä.	<input type="checkbox"/>
Adapteri DN 35, uusi/vanha	23	2.889-312.0	Adapteri, jonka avulla uuden ja vanhan DN 35 pölynimuri- ja märkä-kuivaimurimalliston kahvoja ja imuletkuja voidaan käyttää ristiin. Halkaisija 35 mm.	<input type="checkbox"/>
Adapteri DN 35 - 40 50, uusi/vanha, antistaattinen	24	5.031-436.0	NT-sarjan märkä-kuivaimureihin sopiva adapteri, joka mahdollistaa vanhojen imuletkujen (DN 35, 40, 50) käyttämisen uudenmallisten varusteiden kanssa. Antistattinen rakenne.	<input type="checkbox"/>

■ Toimituksen mukana. □ Saatavilla olevat varusteet.