



Avataan kuorimalla

Takana liimatarra turvalliseen kiinnittämiseen

Välitön aktivointi – tarvitaan vain pieni puristus katetrin aktivoimiseksi puhtaalla suolaliuoksella

Liikkuva kahvaosa takaa tukevan otteen katetrin ilman, että letkuosaan tarvitsee koskea käsin

Vesivaippakatetri, jossa on Urotonic Pintarakenne, joka minimoi kitkan sisäänvietäessä ja poistettaessa

Ei sisällä PVC:tä, muovin pehmentimiä eikä latexia



Taitettavissa kätevään, huomaamattomaan taskukokoon

Sileät katetrin silmäaukot parantavat mukavuutta

**Turvallinen katetrointi
kätevässä pakkauksessa**

Käyttötarkoitus

LoFric Origo on kertakäyttöinen virtsakatetri, joka on tarkoitettu toistokatetrointiin.

Steriloitimenetelmä ja käyttöikä

Kaikki katetrit on steriloitu säteilyttämällä. Viimeinen suositeltava käyttöpäivämäärä on merkitty pakkaukseen.

Pakkaus

30 katetria pakkauksessa ja 4 pakkausta kuljetuslaatikossa.

Valmistusmateriaalit

Hydrofiilinen pintarakenne: Polyvinyyliipyrrolidoni (PVP).

Katetrin letkuosa: Polyolefiinipohjainen elastomeeri (POBE).

Vesitasku: Polyetyleenitereftalaatilla (PET) laminoitu kelmu, alumiini ja polyetyleenin (PE). Steriili vesi, jossa on natriumkloridia (NaCl).

Yksittäispakkaus: Pääily: polyetyleenitereftalaatilla (PET) laminoitu kalvo ja polyetyleenin (PE). Alapuoli: polyolefiiniä.

Tuotevalikoima

Tuotenumero	Malli	Pituus	Koko
442 08 20	LoFric [®] Origo [™] Nelaton	30 cm	CH08
442 10 20	LoFric [®] Origo [™] Nelaton	30 cm	CH10
442 12 20	LoFric [®] Origo [™] Nelaton	30 cm	CH12
443 10 20	LoFric [®] Origo [™] Nelaton	40 cm	CH10
443 12 20	LoFric [®] Origo [™] Nelaton	40 cm	CH12
443 14 20	LoFric [®] Origo [™] Nelaton	40 cm	CH14
443 16 20	LoFric [®] Origo [™] Nelaton	40 cm	CH16
443 18 20	LoFric [®] Origo [™] Nelaton	40 cm	CH18
444 10 20	LoFric [®] Origo [™] Tiemann	40 cm	CH10
444 12 20	LoFric [®] Origo [™] Tiemann	40 cm	CH12
444 14 20	LoFric [®] Origo [™] Tiemann	40 cm	CH14
444 16 20	LoFric [®] Origo [™] Tiemann	40 cm	CH16
444 18 20	LoFric [®] Origo [™] Tiemann	40 cm	CH18



Käyttäjystävällinen säilytyslaatikko

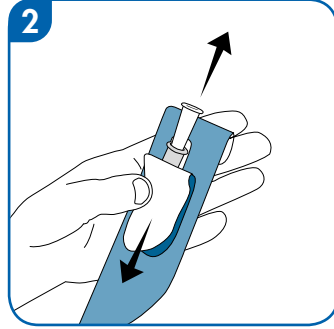
Ohjeet

Kertakäyttöinen vesivaippakatetri, jonka mukana suolaliuos

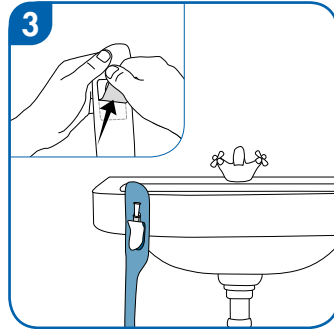
Aloita pesemällä kädet vedellä ja saippualla.



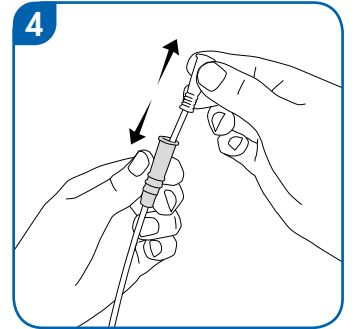
1. Purista vapauttaaksesi suolaliuos ja katetri on käyttövalmis.



2. Avaa vetämällä tarra alas.

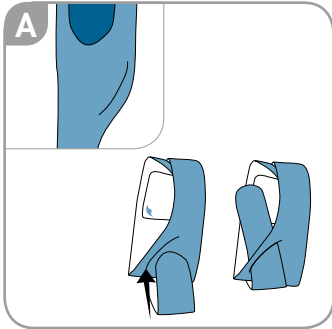


3. Tarvittaessa käytä vastakkaisella puolella olevaa kiinnitystarraa tuotteen ripustamiseksi.



4. Vedä ja sovita liitinkartion alapuolella olevaa kahvaosaa sisäviennin kontrolloimiseksi katetrin letkuosaan koskematta.

Mahdollisuuksia



A. Taita pakkaus ja käytä apunasi halkaisukohtaa pitääksesi katetrin taitettuna.

TÄRKEÄÄ TIETOA

Tämä tuote on kertakäyttöinen. Käytön jälkeen pintarakenne on käyttökelvoton eikä katetri ole enää steriili. Käytä ainoastaan pakkauksessa olevaa liuosta katetrin kosteuttamiseen.